



Geoinformation und Landentwicklung

Open Data Day OK Lab Karlsruhe

Matthias Wörner
LGL | Referat 23 | matthias.woerner@lgl.bwl.de
04.03.2023



Open Data

Themen

- Geodaten des LGL
- Geodatendienste des LGL
- Vertriebswege und Vereinbarungen
- Open Data



Open Data

Geodaten des LGL



Liegenschaftsdaten

Luftbilddaten

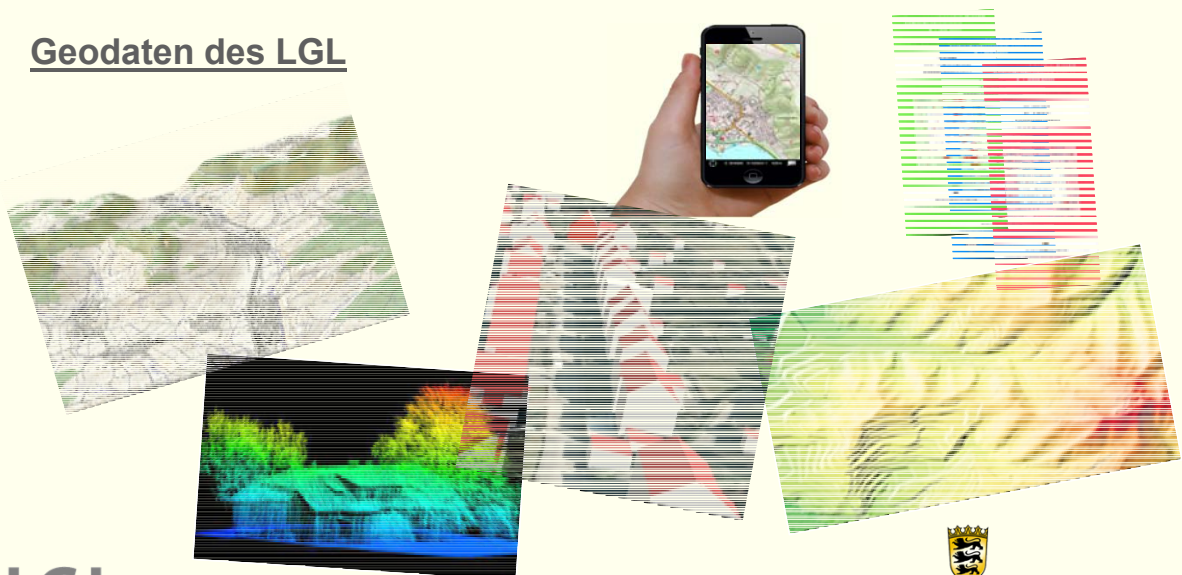
Höhendaten

Kartendaten

LGL

Open Data

Geodaten des LGL



Geodatendienste des LGL

- Etwa 250 Geodatendienste, davon etwa 40 Open Data
- WMS, WMTS, WFS, WCS
- Aktueller, schneller, einfacher, günstiger als Offline Daten



Geodatendienste des LGL

- | | |
|---|-------------------|
| ▪ AFIS / ALKIS / ATKIS | ▪ DLM |
| ▪ INSPIRE | ▪ DGM, DOM |
| ▪ Luftbilder, Historische Luftbilder | ▪ Forstwirtschaft |
| ▪ Befliegungslose, Aktualitätsstände | ▪ Landwirtschaft |
| ▪ Topographische Karten,
Blattschnitte | ▪ FNO |
| | ▪ Weitere... |

Geodatendienste des LGL

Verteilung nach Thema und Art der Dienste

	LGL · vertriebliche Dienste				INSPIRE			
	WMS	WMTS	WFS	WCS	WMS	WMTS	WFS	WCS
AFIS	7	-	3	-	-	-	-	-
ALKIS	7	2	1	-	11	-	11	-
ATKIS	32	1	11	-	18	-	14	2
Sonstige	69	1	10	4	18	-	19	2

Vertriebswege

Verschiedene Wege der Kunden zum LGL:

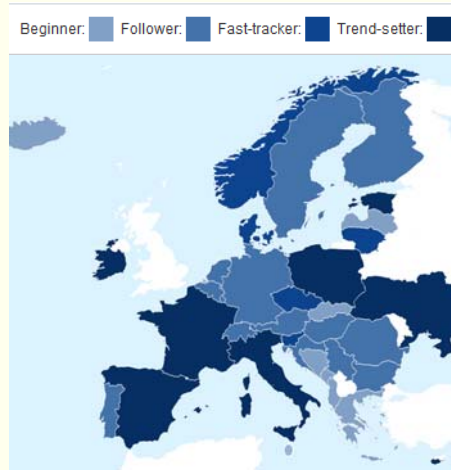
- E-Mail
- Telefon
- Geodatenshop
- Vereinbarungen mit Großkunden
- Kartenverkauf



Open Data in Europa

Stand der Umsetzung 12.2022:

- 01. Frankreich 97 %
- 14. Deutschland 82 %
- 35. Bosnien und Herzegowina 18 %



<https://data.europa.eu/de/publications/open-data-maturity/2022#country-overview>

Open Data in Deutschland

Stand der Umsetzung 12.2022:

☐ = Kostenpflichtig

☒ = Open Data

Produkt / Datensatz / Dienst	B B	B E	B W	B Y	H B	H E	H H	M V	N I	N W	R P	S H	S L	S N	S T	T H
A3.1 SAPOS-EP5	X	X	X		X	X	X		X	X					X	X
A3.2 SAPOS-HEPS (ohne Abs. 2,3,6)	X	X	X		X	X	X		X	X					X	X
A3.3 SAPOS-GPPS (ohne Abs. 6)	X	X	X		X	X	X		X	X					X	X
A3.4 Betriebseigener Echtzeitpositionierungsdienste (ohne Tab. A.6)	X	X	X		X	X	X		X	X					X	X
B2 ALKIS®-Datensätze	X	X				X	X			X		X		X	X	X
B2 ALKIS®-Produkte Hausumringe	X	X				X	X			X		X		X	X	X
B2 ALKIS®-Produkte Flurstücksinformationen	X	X				X	X			X		X		X	X	X
C2.1 Basis-DLM	X	X				X	X		X	X		X		X	X	X
C2.2 DGM 1	X	X				X	X			X		X		X	X	X
C2.2 DGM 2	X	X				X	X			X		X		X	X	X
C2.2 DGM 5	X	X				X	X			X		X		X	X	X
C2.2 DGM 10	X	X				X	X			X		X		X	X	X
C2.2 DGM 25	X	X				X	X			X	X	X		X	X	X
C2.2 DGM 50	X	X		X		X	X			X	X	X		X	X	X
C2.3 DOP 20	X	X				X	X		X	X		X		X	X	X
C2.3 DOP 40	X	X				X	X			X	X	X		X	X	X
C2.4 DTK 25	X	X				X	X			X	X	X		X	X	X
C2.4 DTK 50	X	X				X	X			X	X	X		X	X	X
C2.4 DTK 100	X	X				X	X			X	X	X		X	X	X
C2.5 DOM (bildbasiert, ersatzweise Airborne Laserscanning-Messdaten basiert)	X	X				X	X			X		X		X	X	X
D1 3D-Gebäudemodelle LoD1	X	X				X	X		X	X		X		X	X	X
D1 3D-Gebäudemodelle LoD2	X	X				X	X		X	X		X		X	X	X
D2 WebAtlasDE	X	X				X	X			X		X		X	X	X
D3 Ortsuchdienst Flurstückskoordinaten	X	X				X	X			X		X		X	X	X
D3 Geokodierungsdienst Flurstückskoordinaten	X	X				X	X			X		X		X	X	X

Open Data in Baden-Württemberg

- ca. 40 von ca. 250 Geodatendiensten
- Kleinmaßstäbliche Thematische Karten
- Vektordaten Verwaltungsgrenzen
- Metadaten zu Aktualität und Blattsnitten

The screenshot shows the LGL website header with the logo and navigation menu. The 'Produkte' section is active, displaying a list of products including Liegenschaftskataster, Luftbildprodukte, 3D-Produkte, Karten / App, Landschaftsmodelle, AFIS-Festpunkte, Geodaten, Satellitenpositionierungsdienst, and Open Data. The 'Open Data' option is highlighted in the dropdown menu. Below the menu, there is a welcome message and a search bar.

Open Data in Baden-Württemberg

- EU Durchführungsverordnung muss bis 06.2024 umgesetzt werden
- Entscheidungsfindung zur Datenauswahl im MLW
- Einnahmen für Daten aus Steuermitteln ersetzen
- Open GeoData Abrufportal durch LGL vorbereitet
- Anpassen der Vereinbarungen
- LGL wird Dienstleister

1. Geospatial

1.1. Erfasste Datensätze

Die thematische Kategorie Geospatial umfasst Datensätze, die unter die INSPIRE-Datenkategorie **Verwaltungseinheiten, geografische Bezeichnungen, Adressen, Gebäude und Katasterparzellen** gemäß Anhang I und Anhang III der Richtlinie 2007/2/EG des Europäischen Parlaments und des Rates fallen. Außerdem gehören dazu Referenzparzellen und landwirtschaftliche Parzellen im Sinne der Verordnung (EU) Nr. 1306/2013 des Europäischen Parlaments und des Rates² und der Verordnung (EU) Nr. 1307/2013 des Europäischen Parlaments und des Rates³ sowie der damit verbundenen delegierten Rechtsakte und Durchführungsrechtsakte⁴. Ihre Grundart, geografische Abdeckung und Schlüsselschlüssel sind in der folgenden Tabelle aufgeführt. Wenn Datensätze zwar nicht in den in der folgenden Tabelle angegebenen Maßstab vorliegen, aber in mindestens einer höheren räumlichen Auflösung verfügbar sind, so sind sie in der verfügbaren räumlichen Auflösung⁵ bereitzustellen.

Datensätze	Verwaltungs-einheiten	Geografische Bezeichnungen	Adressen	Gebäude	Flurliche Grundstücke (Katasterparzellen)	Referenzparzellen	Landwirtschaftliche Parzellen
Grundart	Alle vorhandenen Generalisierungsstufen mit einer Grundart	Erfüllt	Erfüllt	Alle vorhandenen Generalisierungsstufen mit einer Grundart	Alle vorhandenen Generalisierungsstufen mit einer Grundart	Eine Genauigkeit, die mindestens dem Maßstab 1:10 000 entspricht und ab 2018	Eine Genauigkeit, die mindestens dem Maßstab 1:10 000 entspricht und ab
Geografische Abdeckung	bis zum Maßstab 1:500. Von Kommunen bis zu Ländern, Meeresbereichen.			bis zum Maßstab 1:500.		gemäß Artikel 70 Absatz 1 der Verordnung (EU) Nr. 1306/2013 dem Maßstab 1:5000 entspricht.	2018 gemäß Artikel 70 Absatz 1 der Verordnung (EU) Nr. 1307/2013 dem Maßstab 1:5000 entspricht.
Schlüssel	Eindeutige Kennung: Art der Einheit (Verwaltungsgebiet oder Meeresbereich), Geometrie ⁶ , Status des Geometrie, Nationale Kennnummer, Kennnummer der übergeordneten Verwaltungsebene, Amtlicher Bezeichnung, Ländercode, Name in mehreren Sprachen (nur für Länder mit mehr als einer Amtssprache), einschließlich einer Sprache mit	Eindeutige Kennung: Geometrie, Geometrie, Name in mehreren Sprachen (nur für Länder mit mehr als einer Amtssprache), einschließlich einer Sprache mit	Eindeutige Kennung: Geometrie, Adresse, Locatortyp (z. B. Hausnummer), Verkehrswege (Straße), Name des Verwaltungseinheiten (z. B. Gemeinde, Provinz, Land), Postales Postleitzahl, Datum der letzten Aktualisierung	Eindeutige Kennung: Geometrie (Geometrie des Gebäudes), Zahl der Stockwerke, Art der Nutzung	Eindeutige Kennung: Geometrie (Geometrie des Katasterparzellen oder Buchungsparzellen), Code der Parzelle oder Buchungsparzelle, Angabe der untersten Verwaltungsebene, zu der diese Parzelle oder Buchungsparzelle gehört	Eindeutige Kennung: Geometrie (Geometrie des Flur), Bodenbedeckung ⁷ , Landnutzung (Landwirtschaftszone ⁸ (OVV-Schicht), Gebiete mit naturschutzrechtlichen oder anderen spezifischen Bezeichnungen)	Eindeutige Kennung: Geometrie (Geometrie des landwirtschaftlichen Parzelle), Landnutzung (Kulturen oder Kulturgruppen), ökologisch/biologisch, exzursives Landwirtschafts, Dauergrünland

Einzelne Datensätze oder mehrere Datensätze, die zusammen den gesamten Möglichkeiten abdecken.

Open GeoData

Open GeoData LGL

Baden-Württemberg

Produktauswahl

Wählen Sie das gewünschte Produkt aus:

Digitales Orthophoto (DOP 20)

Beim Digitalen Orthophoto handelt es sich um entzerrte Luftbilder, die die Landschaft lagerichtig abbilden. Ein Pixel im Bild hat in der Natur eine Größe von 20 cm x 20 cm (DOP20). Grundlage sind Luftbildaufnahmen mit digitalen Luftbildkameras, die das Landesamt für Geoinformation und Landentwicklung jährlich für ...

Digitales Geländemodell (DGM1)

Das DGM1 enthält die Geländehöhen an den Eckpunkten eines landesweiten Gitters mit 1 m x 1 m und beschreibt die Geländeoberfläche ohne Vegetation, Bebauung, Infrastruktur- oder Verkehrsobjekte. Die Positionen der Gitterpunkte werden im Koordinatenreferenzsystem ETRS89/UTM geliefert, die Höhen im ...

Digitales Basislandschaftsmodell (Basis-DLM)

Im Basis-DLM sind die realen Objekte der Landschaft sowie ergänzende Informationen zu Namen und Gebieten mit punkt-, linien- und flächenförmigen Objekten vektoriell modelliert. Dabei wird die Landschaft gemäß einem Objektkatalog (ATKIS-OK) in Objekte strukturiert und durch Attribute (z.B. Straßennamen, ...)

Digitale Topographische Karte 1:10 000 (DTK10)

Die DTK10 ist ein modernes Kartenwerk mit neuer, moderner Kartengrafik im Maßstab 1:10 000, das vollständig aus den Vektordaten des Digitalen Basislandschaftsmodells, der Automatisierten Liegenschaftskarte (Grundrissinformationen) und des Digitalen Geländemodells (Höhenlinien) abgeleitet wird. Die ...

Digitale Topographische Karte 1:25 000 (DTK25)

Die DTK25 ist die Digitale Topographische Karte im Basterdatenformat im Maßstab 1:25 000, jedes Pixel ist im Koordinatenreferenzsystem ETRS89/UTM georeferenziert. Die Karte enthält eine genaue und vollständige Darstellung der Objekte auf der Erdoberfläche und wird nach bundesweit einheitlichen ...

Digitale Topographische Karte 1:50 000 (DTK50)

Die DTK50 ist die Digitale Topographische Karte im Maßstab 1:50 000, jedes Pixel ist im Koordinatenreferenzsystem ETRS89/UTM georeferenziert. Die Karte enthält eine genaue und vollständige Darstellung der Objekte auf der Erdoberfläche und wird nach bundesweit einheitlichen ...

50 km

Luftbild

Open GeoData

Open GeoData LGL

Baden-Württemberg

Digitales Geländemodell

Produktinformation Gebietsauswahl und Download

Klicken Sie die Kacheln für die gewünschten Gebiete in der Karte an. Es können bis zu 2 Kacheln gewählt werden.

Drücken Sie anschließend auf "Herunterladen", um die Daten herunterzuladen und zu speichern.

Ihre Auswahl: Digitales Geländemodell (DGM1)

1	513-5396	2016-04	
2	515-5396	2016-04	

Ausgewählte Datensätze (max. 2): 2

Derzeit ist die Auswahl auf 2 Kacheln begrenzt. Nach Abschluss des Downloads können Sie erneut 2 weitere Kacheln auswählen.

Herunterladen

Manche Browser verlangen für das Herunterladen von mehr als einer Kachel das Zulassen von Popups. Wenn Sie den Popup-Blocker für dieses Portal "Open GeoData LGL" deaktivieren, können Sie weitere Kacheln herunterladen.

5 km

Luftbild

Links und Rechts

- LGL im Internet: <https://www.lgl-bw.de/>
- LGL Produkte: <https://www.lgl-bw.de/Produkte/>
- LGL Newsletter: <https://www.lgl-bw.de/unser-service/Newsletter/>
- Geoportal BW: <https://www.geoportal-bw.de>
- Ihr kurzer Draht zu unseren Daten und Diensten:
geodaten@lgl.bwl.de / 0711 - 95980 - 200
- LeoBW (Landesarchiv BW):
<https://www.leo-bw.de/web/guest/kartenbasierte-suche>



Geoinformation und Landentwicklung

Vielen Dank!

Matthias Wörner
LGL | Referat 23 | matthias.woerner@lgl.bwl.de
04.03.2023